

2606 - User Story - Danh mc c cu t chc

	Nghip v		IT	
	Ngì lp	Ngì duy	Ngì lp	Ngì duy
H & Tên	V Th M			
Chc danh	BA			
Tài khon MS Team	movt2			
Ngày son tho/phê duy				
Jira Link	https://jira.popplife.vn/browse/BPMKVH-2606			

1. Card (Mô t tính nng)

Là admin tôi mun qun lý c thông tin c cu t chc trên h thng

2. Confirmation/ Acceptance Criteria (Tiêu chí nghiệm thu)

- Tôi mun thông tin c cu t chc c ng b vào h thng t h thng ngun HRIS, B thêm mi t chc
- Tôi mun tìm kim gn úng c thông tin c cu t chc theo
 - Tên n v
- Tôi mun Xem c danh sách c cu t chc bao gm các thông tin
 - Mã n v
 - Tên n v
 - n v cp cha
 - Tên vit tt
 - a ch
 - Trng thái
- Tôi mun Xem chi tit c thông tin c cu t chc bao gm:
 - Mã n v
 - Tên n v
 - n v cp cha
 - Tên vit tt
 - Tên Ting Anh
 - Ngì ph trách
 - S in thoi
 - Email
 - a ch
 - Trng thái
- Tôi mun c sa thông tin c cu t chc không bao gm nhng thông tin ã ng b t h thng HRIS (Các thông tin tr thông tin Mã n v, Tên n v, Trng thái)
- Tôi mun tìm kim nhanh c thông tin c cu t chc theo các trng tìm kim trên danh sách
- Tôi mun export c thông tin danh sách c cu t chc theo thông tin ã tìm kim
- Tôi mun xem c danh mc c cu t chc theo S phân cp phòng ban

3. Conversation (Mô t chi tit)

3.1 UIUX:

ROX BPM1 - Số hóa Khối Vận hành Duy Hoàng Anh (NTECH-TTKD-TKT...)

Danh mục cơ cấu tổ chức
 Cài đặt cơ sở > Danh mục cơ cấu tổ chức
 Danh sách phòng ban | Sơ đồ phân cấp phòng ban

Tìm kiếm theo tên

STT	Mã đơn vị	Tên đơn vị	Đơn vị cấp cha	Tên viết tắt	Địa chỉ	Hoạt động
1	Mã đơn vị	<Tên đơn vị>	<Đơn vị cấp cha>	<Tên viết tắt>	<Địa chỉ>	<input checked="" type="checkbox"/>
2	Mã đơn vị	<Tên đơn vị>	<Đơn vị cấp cha>	<Tên viết tắt>	<Địa chỉ>	<input checked="" type="checkbox"/>
3	Mã đơn vị	<Tên đơn vị>	<Đơn vị cấp cha>	<Tên viết tắt>	<Địa chỉ>	<input type="checkbox"/>
4	Mã đơn vị	<Tên đơn vị>	<Đơn vị cấp cha>	<Tên viết tắt>	<Địa chỉ>	<input type="checkbox"/>
5	Mã đơn vị	<Tên đơn vị>	<Đơn vị cấp cha>	<Tên viết tắt>	<Địa chỉ>	<input type="checkbox"/>
6	Mã đơn vị	<Tên đơn vị>	<Đơn vị cấp cha>	<Tên viết tắt>	<Địa chỉ>	<input type="checkbox"/>
7	Mã đơn vị	<Tên đơn vị>	<Đơn vị cấp cha>	<Tên viết tắt>	<Địa chỉ>	<input type="checkbox"/>
8	Mã đơn vị	<Tên đơn vị>	<Đơn vị cấp cha>	<Tên viết tắt>	<Địa chỉ>	<input type="checkbox"/>
9	Mã đơn vị	<Tên đơn vị>	<Đơn vị cấp cha>	<Tên viết tắt>	<Địa chỉ>	<input type="checkbox"/>
10	Mã đơn vị	<Tên đơn vị>	<Đơn vị cấp cha>	<Tên viết tắt>	<Địa chỉ>	<input type="checkbox"/>

Hình thị 10 | kết quả 1 - 10 trên tổng 17

ROX BPM1 - Số hóa Khối Vận hành Duy Hoàng Anh (NTECH-TTKD-TKT...)

Danh mục cơ cấu tổ chức
 Cài đặt cơ sở > Danh mục cơ cấu tổ chức
 Danh sách phòng ban | Sơ đồ phân cấp phòng ban

```

    graph TD
      Root[Ban TGD THXA] --> Node1[Trung tâm kiểm soát chi phí]
      Root --> Node2[Trung tâm tư vấn giá & đầu thầu]
      Node1 --> Node1_1[Phòng kiểm soát chi phí M&E]
      Node1 --> Node1_2[Phòng kiểm soát chi phí xây dựng]
      Node2 --> Node2_1[Phòng tư vấn giá và đầu thầu cơ điện]
      Node2 --> Node2_2[Phòng tư vấn giá và đầu thầu công nghệ thông tin]
      Node2 --> Node2_3[Phòng tư vấn giá và đầu thầu công nghệ thông tin]
  
```

Xuất file excel ✕

Chọn kiểu xuất file

Tất cả

Trên trang này

Tất cả kết quả tìm kiếm hiện tại

Hủy **Áp dụng**

Sửa đơn vị ✕

Tên đơn vị <Tên đơn vị>	Mã đơn vị <Mã đơn vị>
Đơn vị cấp cha <Mã đơn vị>	Tên viết tắt <Tên viết tắt> ✕
Tên Tiếng Anh <Tên Tiếng Anh> ✕	Người phụ trách <Người phụ trách> ▾
Số điện thoại <Số điện thoại> ✕	Email <Email> ✕
Địa chỉ <Địa chỉ> ✕	Trạng thái hoạt động <input checked="" type="checkbox"/>

Hủy Áp dụng

✓ **Thành công** ✕
Cập nhật thông tin đơn vị thành công

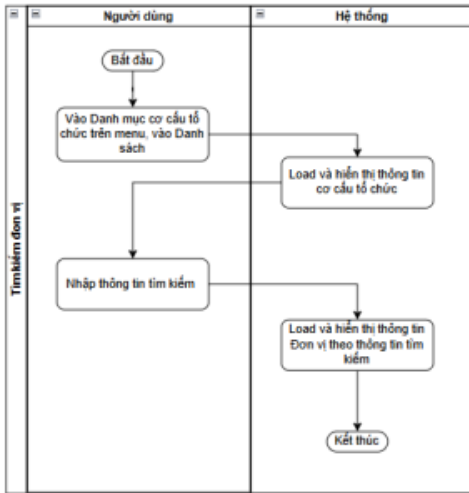
Xem chi tiết đơn vị ✕

Tên đơn vị <Tên đơn vị>	Mã đơn vị <Mã đơn vị>
Đơn vị cấp cha <Mã đơn vị>	Tên viết tắt <Tên viết tắt>
Tên Tiếng Anh <Tên Tiếng Anh>	Người phụ trách <Người phụ trách> ▾
Số điện thoại <Số điện thoại>	Email <Email>
Địa chỉ <Địa chỉ>	Trạng thái hoạt động <input checked="" type="checkbox"/>

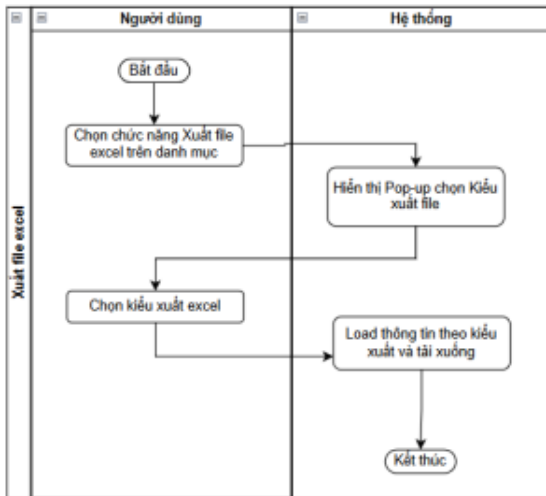
Hủy

3.2 Lung:

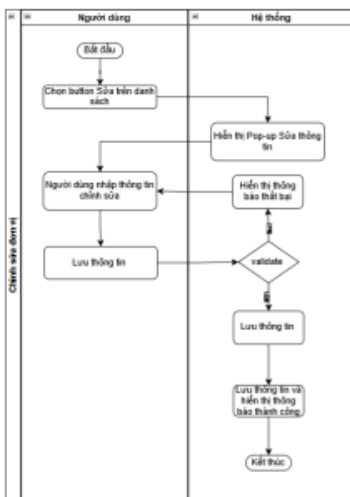
3.2.1. Tìm kiếm n v



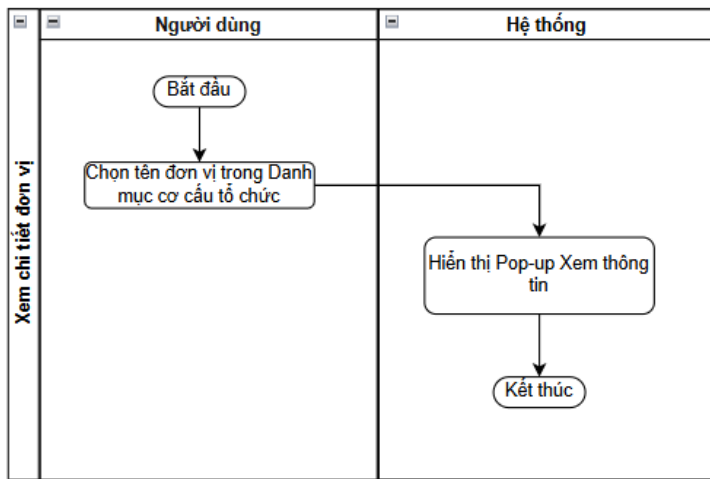
3.2.2. Xut excel n v



3.2.3. Sa n v



3.2.4. Xem chi tit n v



3.3 API Spec: <gn link tài liu mô t API vào ây>

API ly danh sách c cu t chc

API chnh sa phòng ban

Method	PUT	URL	system/department/update
Description	API chnh sa phòng ban		
Note	API mi		

1. Headers

STT	Field	Source Data Type / Length	Description	Sample Values
1	authorization	String	Token	Bearer eyJhbGciOiJIUzI1NiJ9.eyJleHAiOjE3NjYzOTgyNDUsInVzZXliOiJ7XCJpZFwiOjIwMjAsXCJ1c2VybW FtZVwiOlwiMDM3NDc4ODQwNVwiLFwibmFtZVwiOlwiQ2h1IFRo4buLIExpW6puXCIsXCJyb2xlci1wiOltldLFwibWFwQmVhdXR5U2Fsb25jcjlp7XCJicG0ucmVib3JmLnZuXCi6Nn0sXCJlbXBsb3llZUlkcXCI6NTMxLFwiYnJhbmNoSWRcljoyM30ifQ.qRoARDxjqyWS-3Az_ZqLmR0KAcPTM7jXggW1Ja5wpEc

2. RequestBody

STT	Field	Required	Data Type / Length	Description	Note
1	id	true	Integer	id phòng ban	
2	name	true	String	tên phòng ban	
3	managerId	false	Integer	Id ngi qun lý trc tip	
4	shortName	false	String	tên vit tt	
5	englishName	false	String	tên ting Anh	
6	phoneNumber	false	String	S in thoi	
7	email	false	String	email	
8	address	false	String	a ch	
	sapCode	String	String	mã SAP	

3. Response / Incoming Data Specification

STT	Field	Data Type / Length	Description	Note
1	code	Integer	0: thành công, != 0 tht bi	
2	message	String		
3	result	Object	Object	
4	(result) id	Integer	id phòng ban	
5	(result) name	String	tên phòng ban	
6	(result) managerId	Integer	Id ngi qun lý trc tip	
7	(result) shortName	String	tên ting Anh	
8	(result) englishName	String	tên vit tt	
9	(result) email	String	email	
10	(result) address	String	a ch	
11	(result) phoneNumber	String	S in thoi	
	(result) sapCode	String	mã SAP	

3.4 Mô t các trng d liu trên màn hình

3.4.1. Mô t màn hình Danh sách phòng ban

Màn hình danh sách phòng ban ng dn: Qun lý ngi dùng Cài t c s Danh sách phòng ban

STT	Trng/ Nút chc nng	Kiu d liu	iu kin	Quy nh	Mô t
1	Tìm kim tên n v	Textbox			Cho phép tìm kim gn ứng theo tên n v: <ul style="list-style-type: none"> • Không phân bit hoa thng • Tìm kim gn ứng tên
2	STT	Grid- number			S th t t sinh tng dn
3	Tên n v	Grid- Text			Hin th thông tin tên n v Gi popup Xem chi tit n v khi click vào tên n v
4	Mã n v	Grid- Text			Hin th thông tin mã n v
5	n v cp cha	Grid- Text			Hin th thông tin tên n v cp cha
6	Tên vit tt	Grid- Text			Hin th thông tin Tên vit tt
7	a ch	Grid- Text			Hin th thông tin a ch
8	Trng thái	Grid- Text			Hin th thông tin trng thái
9	Sa	Button			Gi popup Sa danh sách chc nng
10	Xut file excel	Button			Gi popup Xut file excel

3.4.2. Mô t màn hình S phân cp phòng ban

Màn hình danh sách phòng ban ng dn: Qun lý ngi dùng -> Cài t c s Danh sách phòng ban S phân cp phòng ban

S phân cp phòng ban ch hin th vi nhng phòng ban có trng thái hot ng

3.4.3. Mô t màn hình Xem chi tit n v

Popup Xem chi tit n v hin th khi ngi dùng click vào Tên n v ti Danh sách phòng ban

STT	Trng/ Nút chc nng	Kiu d liu	iu kin	Quy nh	Mô t
1	Xem chi tit n v	Label			Tên popup

2	Tên n v	Textbox		Disable	Hin th thông tin tên n v
3	Mã n v	Textbox		Disable	Hin th thông tin mã n v
4	n v cp cha	Textbox		Disable	Hin th thông tin tên n v cp cha
5	Tên vit tt	Textbox		Disable	Hin th thông tin Tên vit tt
6	Tên Ting Anh	Textbox		Disable	Hin th thông tin tên Ting Anh
7	Ngi ph trách	Combobox		Disable	Hin th thông tin Ngi ph trách
8	S in thoi	Textbox		Disable	Hin th s in thoi
9	Email	Textbox		Disable	Hin th email
10	a ch	Textbox		Disable	Hin th thông tin a ch
11	Trng thái	Textbox		Disable	Hin th thông tin trng thái
12	Thoát	Button		Enable	Cho phép thoát khi popup Xem

3.4.3. Mô t màn hình Sa n v

Popup Sa n v hin th khi ngi dùng click vào Sa ti Danh sách phòng ban

STT	Trng/ Nút chc nng	Kiu d liu	iu kin	Quy nh	Mô t
1	Tên n v	Textbox		Disable	Hin th thông tin tên n v
2	Mã n v	Textbox		Disable	Hin th thông tin mã n v
3	n v cp cha	Textbox		Disable	Hin th thông tin tên n v cp cha
4	Tên vit tt	Textbox	Không bt buc	Enable	Sa thông tin Tên vit tt
5	Tên Ting Anh	Textbox	Không bt buc	Enable	Sa thông tin tên Ting Anh
6	Ngi ph trách	Combobox	Không bt buc	Enable	Chn thông tin ngi ph trách theo Tên hin th ca Danh mc nhân viên
7	S in thoi	Textbox	Không bt buc	Enable	Sa s in thoi
8	Email	Textbox	Không bt buc	Enable	Sa email
9	a ch	Textbox	Không bt buc	Enable	Sa thông tin a ch
10	Trng thái	Textbox		Disable	Hin th thông tin trng thái
11	Áp dng	Button		Enable	Lu thông tin chnh sa và hin th thông báo Toast: " Thành công- Cp nht thông tin n v thành công!"
12	Thoát	Button		Enable	Cho phép thoát khi popup Xem

3.4.4. Mô t Popup Xut file excel

Popup xut excel c hin th khi chn Xut file excel trên Danh sách phòng ban

STT	Trng/ Nút chc nng	Kiu d liu	iu kin	Quy nh	Mô t
1	Xut file excel	Label			Tên popup
2	Chn kiu xut file	Label			
3	Tt c	Radio button			Mc nh chn tt c Cho phép xut tt c các n v trên danh sách
4	Trên trang này	Radio button			Cho phép xut các n v trên trang hin th hin ti
5	X n v phù hp vi kt qu tìm kim hin ti	Radio button			X là s lng n v ca kt qu tìm kim Cho phép xut tt c các n v phù hp vi tt c tìm kim hin ti