

# User Story - Quản lý lịch mua hàng của HHDV khi tham gia gói thu (Không bao gồm phí)

	Nghị vụ		IT	
	Người lập	Người duyệt	Người lập	Người duyệt
Tên, Chức danh	V.Th.M			
Ngày ký				
Jira Link	<a href="https://jira.popplife.vn/browse/BPMKVH-2330">https://jira.popplife.vn/browse/BPMKVH-2330</a>			

## 1. Card (Mô tả tính năng)

Là admin nghiệp vụ, tôi muốn HHDV có cập nhật thông tin lịch mua sắm theo BoQ từ các bộ phận thu cập nhật thông tin BoQ

## 2. Confirmation/ Acceptance Criteria (Tiêu chí nghiệm thu)

- Tôi muốn quản lý bổ sung thông tin HHDV bổ sung bao gồm:
  - Bộ phận đăng: Thêm list các bộ phận có phép truy cập thông tin theo cấu trúc, có phép chọn Tất cả học theo bộ phận, phòng ban cho phép, mặc định theo phòng ban của user khi tạo
  - Sa tên công việc thành hàng hóa dịch vụ: Danh mục công việc, Mã công việc, Tên công việc, Danh mục hàng hóa dịch vụ, Mã hàng hóa dịch vụ, Tên hàng hóa dịch vụ
- Tôi muốn xem các thông tin lịch mua sắm của HHDV bao gồm các thông tin:
  - Ngày d liu
  - Nhà cung cấp
  - Gói thu
  - S h p ng
  - Mã h iu
  - Nhà s n xut
  - Xut x
  - Yêu c u k thut
  - Ghi chú
  - Khi l ng
  - n giá vt t
  - n giá nhân công
  - n giá tng
- Tôi muốn hệ thống tự cập nhật thông tin lịch mua sắm của từng HHDV.
  - Ngày d liu
  - Nhà cung cấp
  - Gói thu
  - S h p ng
  - Mã h iu
  - Nhà s n xut
  - Xut x
  - Yêu c u k thut
  - Ghi chú
  - Khi l ng
  - n giá vt t
  - n giá nhân công
  - n giá tng
- Tôi muốn tìm kiếm các thông tin lịch mua sắm của HHDV theo ngày d liu, nhà cung cấp, gói thu, n giá.
- Tôi muốn sắp xếp thông tin lịch mua sắm theo ngày d liu, gói thu ( Ngày d liu giảm nhất lên trên, gói thu theo sắp xếp A->Z)

## 3. Conversation (Mô tả chi tiết)

3.1 UIUX: <https://www.figma.com/design/0vkg7L5PNUACG6nsDlyAI0/BPM?node-id=19871-881&p=f&t=Zp71JY3jRdPO6ucL-0>

3.1.1. Danh mục hàng hóa dịch vụ

**ROX**
BPM1 - Sổ hóa Khối Vận hành


 Duy Hoang Anh (TNTECH-TTKD TKT...  
duyha2@ntteco.vn

- Quản lý quy trình
- Site đầu thầu
- Quản lý hợp đồng
- Quản lý công việc
- Quản lý công việc
- Quản lý NT/NCC
- Quản lý người dùng
- Thông báo
- Quản lý danh mục
  - Loại nguyên nhân
  - Loại dự án
  - Dự án
  - Đơn vị tính
  - Biểu mẫu
  - Nhóm yếu cấu mua sắm
  - Công việc
  - Vật tư
  - Lĩnh vực
  - Hàng hóa dịch vụ

### Hàng hóa dịch vụ

Đang chọn 2


 Nhập file Excel
 Xuất file Excel
 + Thêm mới

STT	Mã HHDV	Tên HHDV	Đơn vị tính	Hoạt động	
<input checked="" type="checkbox"/>	1	<Mã>	<Tên HHDV>	<Đơn vị tính>	<input checked="" type="checkbox"/>
<input checked="" type="checkbox"/>	2	<Mã>	<Tên HHDV>	<Đơn vị tính>	<input checked="" type="checkbox"/>
<input type="checkbox"/>	3	<Mã>	<Tên HHDV>	<Đơn vị tính>	<input type="checkbox"/>
<input type="checkbox"/>	4	<Mã>	<Tên HHDV>	<Đơn vị tính>	<input type="checkbox"/>
<input type="checkbox"/>	5	<Mã>	<Tên HHDV>	<Đơn vị tính>	<input type="checkbox"/>
<input type="checkbox"/>	6	<Mã>	<Tên HHDV>	<Đơn vị tính>	<input type="checkbox"/>
<input type="checkbox"/>	7	<Mã>	<Tên HHDV>	<Đơn vị tính>	<input type="checkbox"/>
<input type="checkbox"/>	8	<Mã>	<Tên HHDV>	<Đơn vị tính>	<input type="checkbox"/>
<input type="checkbox"/>	9	<Mã>	<Tên HHDV>	<Đơn vị tính>	<input type="checkbox"/>
<input type="checkbox"/>	10	<Mã>	<Tên HHDV>	<Đơn vị tính>	<input type="checkbox"/>

Hiện thị kết quả 1 - 10 trên tổng 17




...

### 3.1.2. Thêm mi hàng hóa dch v

## Thêm mới hàng hóa dịch vụ

✕

Thông tin chung
Giá địa phương
Bộ phận sử dụng

**Mã HHDV \***

**Tên HHDV \***

**Đơn vị tính**

**Trạng thái hoạt động**

### Thêm mới hàng hóa dịch vụ

Thông tin chung   Giá địa phương   Bộ phận sử dụng

Tìm kiếm theo tên đơn vị Chọn tất cả

Tên đơn vị

- <Tên đơn vị>
- <Tên đơn vị>
- <Tên đơn vị>
- <Tên đơn vị>
- <Tên đơn vị>
- <Tên đơn vị>
- <Tên đơn vị>
- <Tên đơn vị>
- <Tên đơn vị>
- <Tên đơn vị>

Hủy Áp dụng

### 3.1.3. Chnh sa hàng hóa dch v

### Chỉnh sửa hàng hóa dịch vụ

Thông tin chung   Giá địa phương   Bộ phận sử dụng

Thông tin chung   Giá địa phương   Bộ phận sử dụng

Mã HHDV

Tên HHDV \*

Đơn vị tính

Trạng thái hoạt động

Hủy Áp dụng

### Chỉnh sửa hàng hóa dịch vụ

Thông tin chung   Giá địa phương   Bộ phận sử dụng

Tìm kiếm theo tên đơn vị Chọn tất cả

Tên đơn vị

- <Tên đơn vị>
- <Tên đơn vị>
- <Tên đơn vị>
- <Tên đơn vị>
- <Tên đơn vị>
- <Tên đơn vị>
- <Tên đơn vị>
- <Tên đơn vị>
- <Tên đơn vị>
- <Tên đơn vị>

Hủy Áp dụng

#### 3.1.4. Xem chi tiết hàng hóa dịch vụ

### Xem chi tiết hàng hóa dịch vụ

Thông tin chung   Giá địa phương   Bộ phận sử dụng   Lịch sử mua hàng

Mã HDDV

Tên HDDV

Đơn vị tính

Trạng thái hoạt động

Hủy



🔍 Bộ lọc
✕

---

**Ngày dữ liệu**

Từ ngày:

**Nhà cung cấp**

▾

**Gói thầu**

▾

**Mã hiệu**

▾

**Đơn giá vật tư**

-

**Đơn giá nhân công**

-

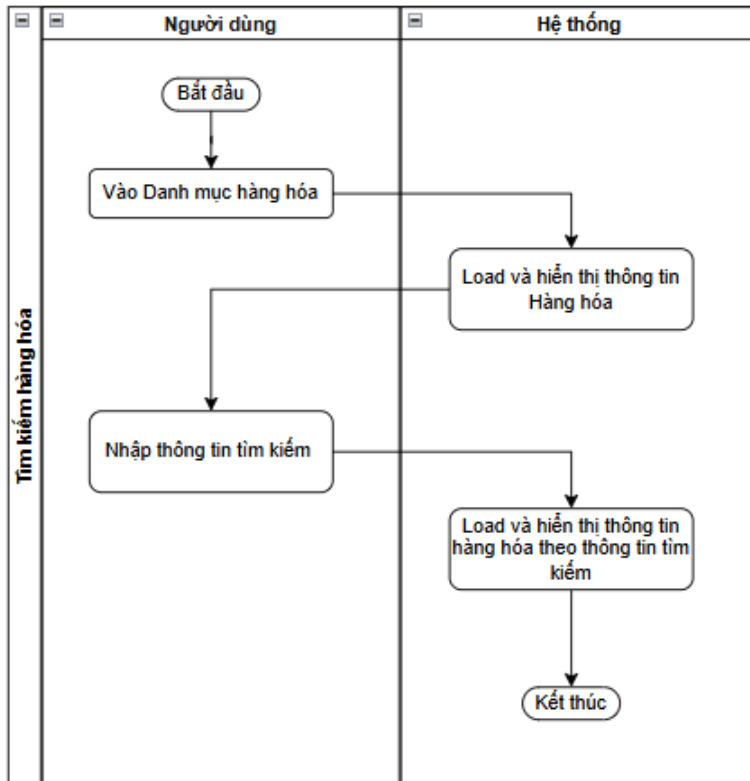
**Đơn giá tổng**

-

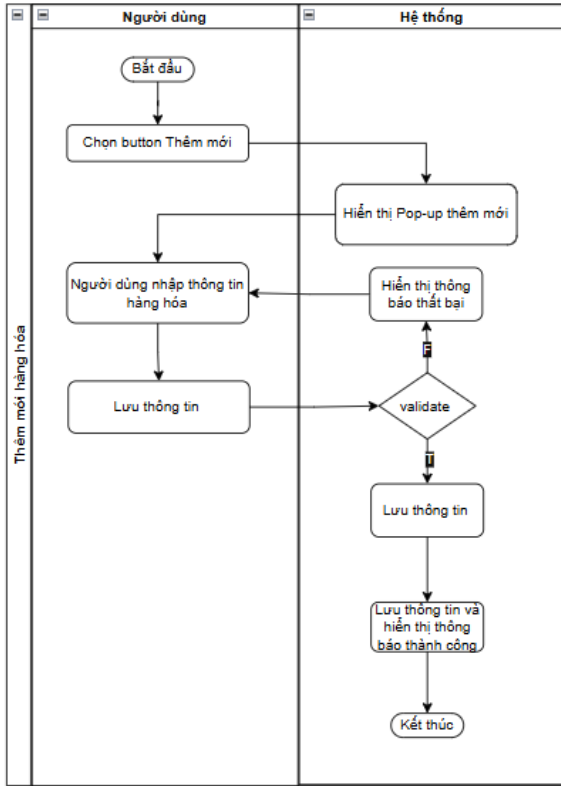
Đặt lại
Áp dụng

### 3.2 Lung:

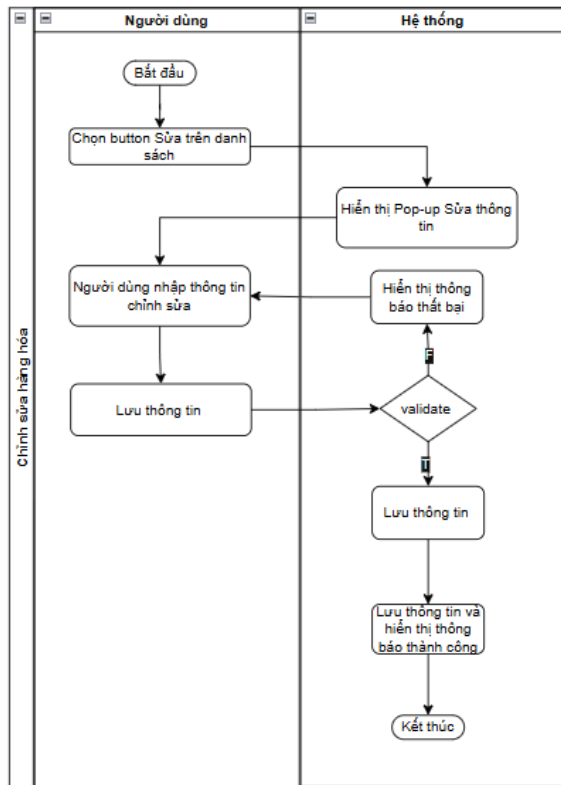
#### 3.2.1. Tìm kim hàng hóa



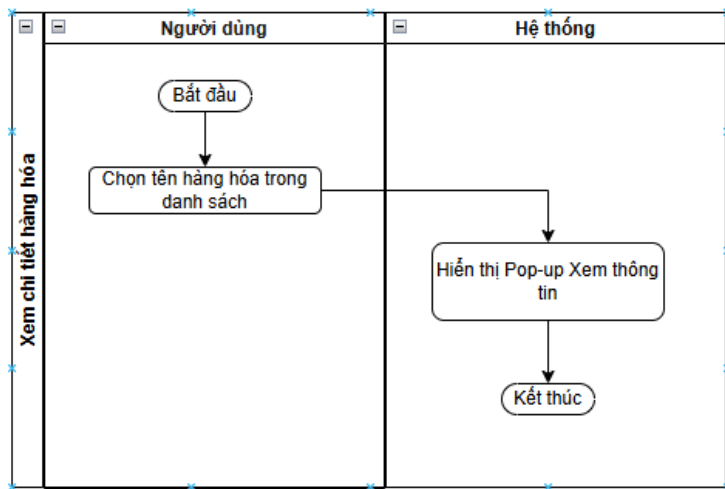
### 3.2.2. Thêm mi hàng hóa



### 3.2.3. Chnh sa hàng hóa



### 3.2.4. Xem chi tit hàng hóa



3.3 API Spec: <gñ link tài liu mô t API vào ây>

API Spec Document						
Method						URL
<b>1. Headers</b>						
STT	Field	Source Data Type / Length	Description	Sample Values		
<b>2. Body</b>						
STT	Path	Field	Data Type / Length	Description	Note	Sample Values
<b>3. Response / Incoming Data Specification</b>						
STT	Field	Data Type / Length	Description	Note	Sample Values	

3.4 Mô t các trng d liu trên màn hình:

3.4.1. Danh sách hàng hóa dch v

Màn hình danh sách hàng hóa dch v c s dng qun lý danh mc hàng hóa và ngân hàng giá tng ng: Qun lý danh mc Hàng hóa dch v

STT	Field (Trng d liu)	Type (Kiu d liu)	Required (Bt buc)	Validation (Quy nh)	Description (Mô t)
1	Danh mc hàng hóa dch v	Label			

2	Checkbox	Button			Cho phép chn tt c bn ghi trên trang, mt học nhieu các bn ghi, trên danh sách, khi chn checkbox hin th thông tin s lng bn ghi ang chn và icon xóa: <ul style="list-style-type: none"> <li>• ang chn x: Trong ó x là s lng bn ghi ang c chn</li> <li>• Xóa: Cho phép xóa thông tin các bn ghi ang c chn</li> </ul> Khi chn nhieu bn ghi, hin th icon không cho chn các button sa, xóa ti tng bn ghi và button thêm mi, xut excel n checkbox ti các bn ghi vì trng hp bn ghi ó ã c s dng ti mt biu mu học mt công vic
3	ang chn x	Text			Hin th s lng bn ghi c tích chn trên màn hình
4	Xóa	Button			Hin th khi có bn ghi c tích chn trên màn hình Chn xóa gi popup Xác nhn
5	Tìm kim theo mã- tên	Text			Cho phép tìm kim gn ứng theo mã- tên: <ul style="list-style-type: none"> <li>• Không phân bit hoa thng</li> <li>• Tìm kim gn ứng tên</li> <li>• Không phân bit du cách</li> </ul>
6	STT	Grid-number			S th t t sinh tng dn
7	Mã hàng hóa dch v	Grid-Text			Hin th thông tin mã HHDV
8	Tên hàng hóa dch v	Hyperlink			Hin th thông tin HHDV, link n màn xem chi tit hàng hóa
9	n v tính	Grid-Text			Hin th thông tin n v tính
10	Trng thái	Toggle			Hin th trng thái HHDV và cho phép chuy n trng thái ca HHDV
11	Thêm mi	Button			Gi popup Thêm mi
12	Sa	Button			Gi popup Sa
13	Xóa	Button			Gi popup Xác nhn xóa
14	Xut file excel	Button			Gi popup Xut file excel
15	Nhp file excel	Button			Gi popup Nhp file excel

### 3.4.2. Thêm mi hàng hóa dch v

Gi Pop-up thêm mi hàng hóa dch v khi chn button Thêm mi ti danh mc hàng hóa dch v

STT	Field (Trng d liu)	Type (Kiu d liu)	Required (Bt buc)	Validation (Quy nh)	Description (Mô t)
1	Thêm mi hàng hóa dch v	Label			Tên Pop-up
Thông tin chung					
2	Mã hàng hóa dch v	Textbox	Bt buc	Enable Mã hàng hóa không c trùng nhau	Nhp thông tin mã hàng hóa dch v
3	Tên hàng hóa dch v	Textbox	Bt buc	Enable	Nhp thông tin tên hàng hóa dch v
4	n v tính	Combo box	Bt buc	Enable	Chn thông tin n v tính t danh mc n v tính các n v có trng thái active
5	Trng thái	Toogle	Bt buc	Enable Mc nh là active	Cho phép chuy n trng thái hàng hóa dch v
B phn s dng					
6	n v ph trách	Check box	Không bt buc	Enable Tích chn mc nh tt c phòng ban	Hin th cây c cu t chc và cho phép tích chn/B tích chn all học mt s phòng ban c phép s dng
Button chung					
7	Hy	Button		Enable	Thoát khi Popup

8	Áp dụng	Button		Enable	<p>Thành công:</p> <ul style="list-style-type: none"> <li>Lu thông tin hàng hóa dịch vụ thêm mã và thông báo toast: Thành công- Thêm mã hàng hóa dịch vụ thành công!</li> </ul> <p>Thất bại: Cảnh báo và không cho lưu</p> <ul style="list-style-type: none"> <li>Nhập thiếu thông tin các trường bắt buộc: Thất bại- Thiếu thông tin trường bắt buộc!</li> <li>Nhập mã hàng hóa trùng nhau: Thất bại- Mã hàng hóa đã tồn tại!</li> </ul>
---	---------	--------	--	--------	---

### 3.4.3. Sa hàng hóa dịch vụ

#### Gi Pop-up sa hàng hóa dịch vụ

STT	Field (Trường dữ liệu)	Type (Kiểu dữ liệu)	Required (Bắt buộc)	Validation (Quy định)	Description (Mô tả)
1	Sa hàng hóa dịch vụ	Label			Tên Pop-up
Thông tin chung					
2	Mã hàng hóa dịch vụ	Textbox		Disable	Không cho phép sa mã hàng hóa dịch vụ
3	Tên hàng hóa dịch vụ	Textbox	Bắt buộc	Enable	Cho phép sa tên hàng hóa dịch vụ
4	Đơn vị tính	Combobox	Bắt buộc	Enable	Cho phép chọn đơn vị tính
5	Trạng thái	Toogle	Bắt buộc	Enable	Cho phép chuyển trạng thái hàng hóa dịch vụ
Phần sử dụng					
6	Đơn vị phụ trách	Checkbox		Enable	Hiện thị cây cấu trúc và cho phép tích chọn/B tích chọn tất cả học môn số phòng ban có phép sử dụng
Button chung					
7	Hi			Enable	Thoát khi Popup Sa hàng hóa dịch vụ
8	Áp dụng			Enable	<p>Thành công:</p> <ul style="list-style-type: none"> <li>Lu thông tin hàng hóa dịch vụ thêm mã và thông báo toast: Thành công- Sa hàng hóa dịch vụ thành công!</li> </ul> <p>Thất bại: Cảnh báo và không cho lưu</p> <ul style="list-style-type: none"> <li>Nhập thiếu thông tin các trường bắt buộc: Thất bại- Thiếu thông tin trường bắt buộc!</li> </ul>

### 3.4.4. Xem chi tiết hàng hóa dịch vụ

#### Gi Pop-up xem chi tiết hàng hóa dịch vụ

STT	Field (Trường dữ liệu)	Type (Kiểu dữ liệu)	Required (Bắt buộc)	Validation (Quy định)	Description (Mô tả)
1	Xem chi tiết hàng hóa dịch vụ	Label			Tên Pop-up
Thông tin chung					
2	Mã hàng hóa dịch vụ	Textbox		Disable	
3	Tên hàng hóa dịch vụ	Textbox		Disable	
4	Đơn vị tính	Combobox		Disable	
5	Trạng thái	Toogle		Disable	
Lịch sử mua hàng: Sắp xếp theo ngày dữ liệu gần nhất lên trên, có thể thông tin tiếp theo đã phát hành theo mã hàng hóa dịch vụ					
6	Tìm kiếm theo tên nhà cung cấp	Textbox		Enable	<p>Tìm kiếm nhanh theo tên nhà cung cấp</p> <ul style="list-style-type: none"> <li>Không phân biệt hoa chữ</li> <li>Tìm kiếm gần đúng tên</li> <li>Không phân biệt dấu cách</li> </ul>
7	Lọc	Button		Enable	Gi Pop-up Lọc thông tin
8	Xuất file excel	Button		Enable	Gi Pop-up Xuất file excel

9	STT	Number		Disable	S th t tng
10	Ngày d liu	dd/mm/yyyy		Disable	Ly theo ngày thêm mi/Cp nht thông tin ca ca BoQ trong danh mc Qun lý d thu trong phân h Site u thu Trng hp cùng mt nhà thu và cùng mt dòng d liu ti BoQ, khi cp nht thông tin ca dòng update d liu vào bn ghi ã thêm ti lch s mua hàng (Cp nht theo n giá cui cùng)
11	Nhà cung cp	Grid-Text		Disable	Ly d liu tên nhà thu ti gói thu có mã công vic ti BoQ trùng mã hàng hóa dch v
12	Gói thu	Grid-Text		Disable	Ly d liu tên gói thu có mã công vic ti BoQ trùng mã hàng hóa dch v
13	S hp ng	Grid-Text		Disable	Ly d liu tên hp ng (Nu có) tng ng Gói thu
14	Mã hieu	Grid-Text		Disable	Ly mã hieu (NT/NCC) tng ng vi mã công vic ti BoQ trùng vi mã hàng hóa dch v
15	Nhà sn xut	Grid-Text		Disable	Ly nhà sn xut (NT/NCC) tng ng vi mã công vic ti BoQ trùng vi mã hàng hóa dch v
16	Xut x	Grid-Text		Disable	Ly nhà xut x (NT/NCC) tng ng vi mã công vic ti BoQ trùng vi mã hàng hóa dch v
17	Yêu cu k thut	Grid-Text		Disable	Ly nhà yêu cu k thut (NT/NCC) tng ng vi mã công vic ti BoQ trùng vi mã hàng hóa dch v
18	Ghi chú	Grid-Text		Disable	Ly Ghi chú (NT/NCC) tng ng vi mã công vic ti BoQ trùng vi mã hàng hóa dch v
19	Khi lng	Number		Disable	Ly d liu Khi lng tng ng vi mã công vic ti BoQ trùng vi mã hàng hóa dch v
20	n giá vt t	Number		Disable	Ly d liu ti ct n giá Vt t tng ng vi mã công vic ti BoQ trùng vi mã hàng hóa dch v
21	n giá nhân công	Number		Disable	Ly d liu ti ct n giá Nhân công tng ng vi mã công vic ti BoQ trùng vi mã hàng hóa dch v
22	n giá tng	Number		Disable	Ly d liu ti ct n giá Tng tng ng vi mã công vic ti BoQ trùng vi mã hàng hóa dch v
B phn s dng					
23	n v ph trách	Checkbox		Disable	Hin th thông tin n v ph trách ã c chn
Button chung					
24	Hy	Button		Enable	Thoát Pop-up Xem chi tit

#### Pop-up lc thông tin:

STT	Field (Trng d liu)	Type (Kiu d liu)	Require d (Bt buc)	Validation (Quy nh)	Description (Mô t)
1	Ngày d liu	Textbox		dd/mm/yyyy	Tìm kim T ngày- n ngày Mc nh load lên d liu trong 12 tháng t ngày hin ti
2	Nhà cung cp	Combobox			Cho phép chn nhà cung cp
3	Gói thu	Textbox			Cho phép tìm kim gn úng theo gói thu
4	Mã hieu	Combobox			Cho phép chn thông tin mã hieu
5	n giá vt t	Number			Nhp s tin T - n
6	n giá nhân công	Number			Nhp s tin T - n
7	n giá tng	Number			Nhp s tin T - n

#### 3.4.5. Xác nhn xóa

##### Pop-up Xác nhn xóa khi xóa mt bn ghi d liu

Popup Xác nhn hin th khi ngi dùng thc hin Xóa 1 hoc nhiu bn ghi ng thi trên danh sách

S TT	Trng/ Nút chc nng	Kiu d liu	Iu kin	Quy nh	Mô t
<b>Pop-up xác nhn xóa</b>					
1	Bn có chc chn mun Xóa hàng hóa dch v ã chn?	Label			Ni dung cnh báo
2	Hy	Button			Chc nng cho phép ngi dùng thoát khi Pop-up xác nhn xóa

3	Tôi chch chn	Butt on			Chc nng cho phép ngi dùng xóa HDDV ã chn. <ul style="list-style-type: none"> <li>H thng Cnh báo và chn trng hp Xóa hàng hóa dch v ã c s dng trong mt công vic hay mt biu mu, thông báo toast: " Tht bi- Hàng hóa dch v ã c s dng"</li> <li>HHDV cha s dng, H thng hin th toast: "Thành công- Xóa hàng hóa dch v thành công"</li> </ul>
<b>Pop-up xác nhn xóa hàng lot:</b>					
1	Bn có chch chn mun xóa X hàng hóa dch v ã chn? Thao tác này không th khôi phc!	Label			Trong ó X là s lng bn ghi c la chn xóa
2	Hy	Butt on			Chc nng cho phép ngi dùng thoát khi Pop-up xác nhn xóa
3	Tôi chch chn	Butt on			Cho phép ngi dùng xóa chc nng ã chn <ul style="list-style-type: none"> <li>HHDV cha s dng, H thng hin th toast: "Thành công- Xóa hàng hóa dch v thành công"</li> </ul>

### 3.4.6. Xut file excel

Popup xut excel c hin th khi chn **Xut file excel** trên **Danh mc hàng hóa**

STT	Trng/ Nút chc nng	Kiu d liu	iu kin	Quy nh	Mô t
1	Xut file excel	Label			Tên popup
2	Chn kiu xut file	Label			
3	Tt c	Radio button			Mc nh chn tt nhóm quy n Cho phép xut tt c các nhóm quy n trên file excel
4	Trên trang này	Radio button			Cho phép xut các nhóm quy n trên trang hin th hin ti
5	Tt c kt qu tìm kim hin ti	Radio button			Cho phép xut tt c các nhóm quy n phù hp vi tt c tìm kim hin ti

File excel ti danh mc hàng hóa: [Danh mc hàng hóa dch v.xlsx](#)

STT	Mã hàng hóa dịch vụ	Tên hàng hóa dịch vụ	Đơn vị tính	Trạng thái
				Hoạt động/Không hoạt động

File excel ti Lch s mua hàng: [Danh mc lch s mua hàng.xlsx](#)

STT	Ngày dữ liệu	Nhà cung cấp	Gói thầu	Số hợp đồng	Mã hiệu	Nhà sản xuất	Xuất xứ	Yêu cầu kỹ thuật	Khối lượng	Đơn giá vật tư	Đơn giá nhân công	Đơn giá tổng	Ghi chú

### 3.4.7. Nhp file excel

Popup nhp excel c hin th khi chn **Nhp file excel** trên **Danh mc hàng hóa**

STT	Trng/ Nút chc nng	Kiu d liu	iu kin	Quy nh	Mô t
1	Nhp file excel	Label			Tên popup
2	Tài liu mu	Label			

3	Ti xung	Button			Cho phép ti xung file excel mu
4	Tài liu ình kèm	Upload file			Cho phép upload file theo mu
5	Hy	Button			Thoát khi popup import
6	Áp dng	Button			<p>Tht bi:</p> <ul style="list-style-type: none"> <li>Gi pop-up tr li khi import d liu, file tr li theo trng dòng</li> <li>Hin th thông báo: " Tht bi- Import danh sách nhóm quyn tht bi!"</li> </ul> <p>Thành công:</p> <ul style="list-style-type: none"> <li>Lu thông tin import</li> <li>Hin th thông báo: " Thành công- Import danh sách nhóm quyn thành công!"</li> </ul>

File excel mu bao gm thông tin: [Hàng hóa dịch v.xlsx](#)

Mã hàng hóa dịch vụ	Tên hàng hóa dịch vụ	Đơn vị tính

iu kin kim tra ca file import:

STT	D liu	iu kin	Quy nh	Mô t	Tên li
1	Cu trúc file	Bt buc	Import file theo úng cu trúc mu		Sai cu trúc file
2	Mã hàng hóa dịch v	Bt buc	<ol style="list-style-type: none"> <li>Mã hàng hóa không c trùng vi d liu ã lu</li> <li>Mã hàng hóa bt buc</li> <li>Mã hàng hóa không c trùng trong file import</li> </ol>		<p>Mã hàng hóa dịch v- Mã HHDV ã n ti</p> <p>Mã hàng hóa dịch v- Mã HHDV không c b trng</p> <p>Mã hàng hóa dịch v- Mã HHDV trùng vi mã hàng hóa dịch v trong file import</p>
3	Tên hàng hóa dịch v	Bt buc	Tên hàng hóa dịch v không c trng		Tên hàng hóa dịch v- Tên HHDV không c b trng
4	n v tính	Bt buc	n v tính c xut ra t Tên n v tính ti danh mc n v tính ca các n v tính ang hot ng	Cho phép chn n v tính theo d liu xut ra t h thng	n v tính- n v tính không thuc danh mc

Pop-up thông báo li import

**Lỗi nhập file excel** ×

✘ **Không thành công**  
File excel bạn nhập chưa chính xác

Danh mục các lỗi gặp phải Tải xuống 📄

Dòng lỗi	Tên lỗi
1	<Tên lỗi>
2	<Tên lỗi>
3	<Tên lỗi>

Hủy Nhập lại

STT	Trng/ Nút chc nng	Kiu d liu	iu kin	Quy nh	Mô t
1	Li nhp file excel	Label			Tên popup

